



2026年度4月号  
はやしクリニック

## キッズ・ケアルームだより



### ご入園・ご進級おめでとうございます

春の訪れとともに、新しい生活が始まりましたね。

ドキドキしながらも嬉しそうにしてる姿が目に見えます。キッズ・ケアルームでは、子ども達一人ひとりのペースを大切に、安心して過ごせるように寄り添いながら保育をしていきたいと思ひます。

今年度も体の成長や健康に関することなどをおたよりを通してお知らせしていきたいと思ひますのでよろしくお願ひいたします。3月はインフルエンザB・感冒・水ぼうそうなど46名の利用がありました。

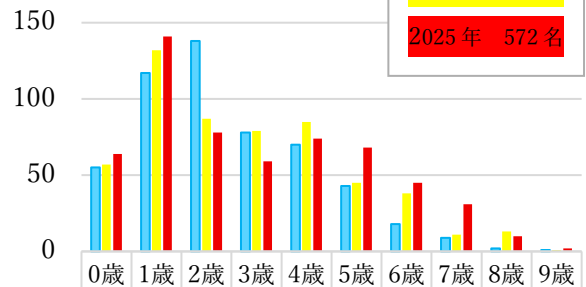


#### 2025年度 年間利用状況

登録者数	768名
利用人数	572名
キャンセル数	164名
お断り	46名

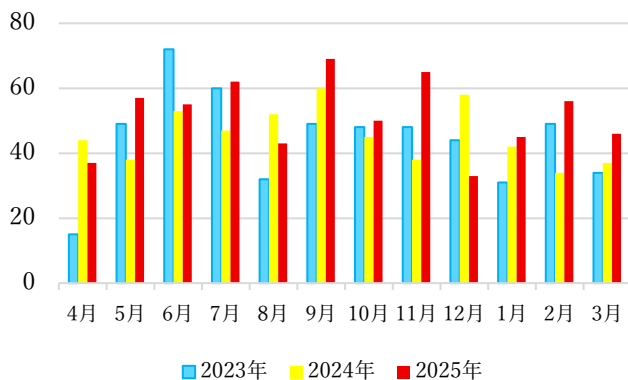
\*お断り・・・定員数に達した為、予約が出来なかった人数

#### 年齢別利用者数



年齢	2023年	2024年	2025年
0歳	55	57	64
1歳	117	132	141
2歳	138	87	78
3歳	78	79	59
4歳	70	85	74
5歳	43	45	68
6歳	18	38	45
7歳	9	11	31
8歳	2	13	10
9歳	1	1	2

#### 月別利用者数



はやしクリニック キッズ・ケアルームの過去3年間の年齢別利用者数と月別利用者数の推移をグラフにしました。年齢別に見ると、1歳児が圧倒的に多く入園したばかりの4月・5月・6月が多い傾向にあります。年間を通して、夏風邪・インフルエンザが流行する時期は満室になる日があり、利用者数も年々増加しています。風邪が多い混雑時でも病児保育・病後児保育室を利用できるように、それぞれ2つ以上の施設の登録をお勧めします。

#### 〇新規・更新の手続きについて

- **新規**⇒町田市病児・病後児保育事業利用登録申請書、病児保育室利用登録申込書を郵送 or 来室でお願いします。
- **更新**⇒すでに登録済の方は更新手続き不要になります。

☎ 不明な点は保育室に直接お電話ください。



〒194-0035  
町田市忠生 2-29-20  
042-793-3722

