



2024年度 4月号

はやしクリニック  
キッズ・ケアルームだより

はやしクリニック キッズ・ケアルーム  
町田市忠生 2-29-20  
TEL 042-793-37222  
<http://www.hayashi-clinic.jp>

## ご入園・ご進級 おめでとうございます

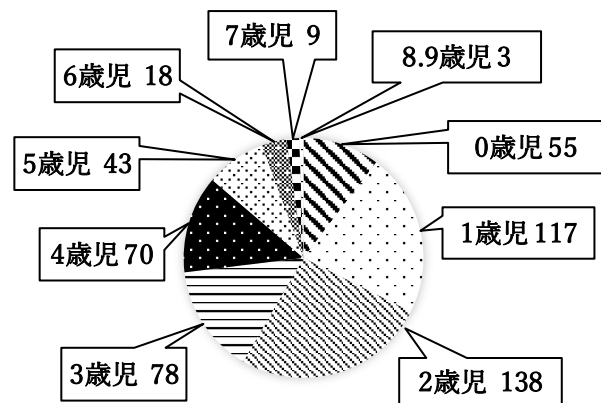
桜の便りに心弾ませる季節となりました。進級してまた一つお兄さんお姉さんになり、ドキドキしながらも嬉しそうにしている姿が目には浮かびます。キッズ・ケアルームでは、子ども達一人ひとりのペースを大切にしながら安心安全に過ごし、病気でも「また来るね」と言ってもらえるような楽しい場所を提供していきたいと思っています。

### 2023年度 年間利用状況

登録者数	778名
利用延べ人数	737名
キャンセル数	149名
お断り	57名
利用実人数	531名

\*お断り…定員数に達した為、予約が出来なかった人数

利用年齢と人数



昨日までは、元気だったのに…朝起きて、急な発熱、仕事も休めないし、どうしよう。と思ったことはありませんか？

クリニック併設型となっており、医師・看護師と連携しています。

人見知り、場所見知りのあるお子さんでも家庭と同じような環境で安心してゆったりと過ごせる場となっています。登録をお待ちしています。

～～新規登録から利用までの流れ～～

- ① 保育室に電話をし、来室もしくは郵送での登録など、登録方法の相談をしてください。
- ② 来室の場合は、申請書・利用申込書に記入後、利用についての説明（10分程度）を受けていただいた後、登録が完了します。用紙は、ダウンロードもできます。
- ③ 郵送の場合は、保育室に書類が届いた後、登録完了通知をお送りいたします。
- ④ 登録完了の翌日から利用が可能になります。

問い合わせは、はやしクリニック キッズ・ケアルーム TEL042-793-3722 まで